

TECNOLOGIAS DE PRODUÇÃO ANIMAL - OUTROS

Pelagens dos Cães

Pelagens dos Cães

Muito variadas, de acordo com o grande poliformismo étnico destes animais

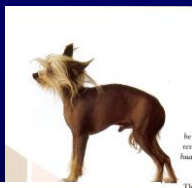
Quanto ao comprimento, aspecto e qualidade dos pêlos:

- Cães sem pêlos ou pêlos raros
- Cães de pêlo raso
- Cães de pêlos longos e mais ou menos finos, ondulados ou frisados
- Cães de pêlos longos e cerdosos

Comprimento, aspecto e qualidade dos pêlos

Cães sem pêlos ou pêlos raros:

- Galgo chinês



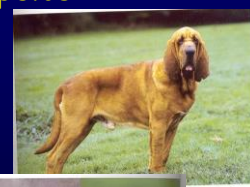
- Mexicano sem pêlo



Comprimento, aspecto e qualidade dos pêlos

Cães de pêlo raso:

- Santo Humberto



- Basset Hound



Comprimento, aspecto e qualidade dos pêlos

Cães de pêlos longos e mais ou menos finos, ondulados ou frisados:

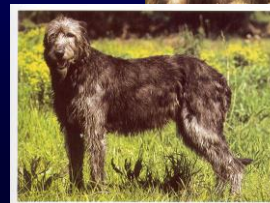
- Bargamasco
- Terra Nova



Comprimento, aspecto e qualidade dos pêlos

Cães de pêlos longos e cerdosos:

- Griffon da Vendaia
- Irish Wolfhound



Comprimento, aspecto e qualidade dos pêlos

Quanto ao comprimento:

- Curtos
- Compridos

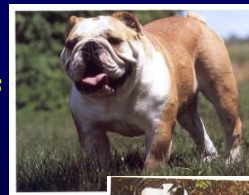
Quanto ao aspecto e qualidade:

- Lisa
- Cerdosa
- Ondeadada ou ondulada
- Encaracolada
- Encarapinhada

Comprimento dos pêlos

Curtos:

- Bulldog Inglês
- Dalmata



Comprimento dos Pêlos

Compridos:

- Galgo Afegão
- Cão da Montanha Polaco



Aspecto e qualidade dos pêlos

Lisa:

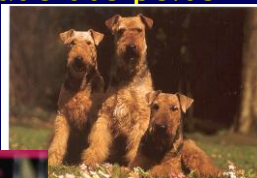
- Pastor Alemão
- Pastor Australiano



Aspecto e qualidade dos pêlos

Cerdosa:

- Airedale Terrier
- Cão Pastor Belga



Aspecto e qualidade dos pêlos

Ondeada ou ondulada

- Setter Gordon
- Cocker Spaniel inglês



Aspecto e qualidade dos pêlos

Encaracolada

- Poodle (Caniche Francês)

Encarapinhada:



• Cão de Água

Coloração da pelagem

Coloração da pelagem:

Grande variação e divergência

Pode ser:

- Branca
- Preta
- Cinzenta
- Isabel
- Amarela
- Café com leite
- Rato
- Ardósia
- Vermelha, etc.

Pelagens podem ser:

- Simples
- Compostas
- Mistas

Tipos de pelagens simples:

- Branco
- Preto
- Cinzento
- Amarelo
- Vermelho
- Castanho

Coloração da pelagem

Variedades do branco:

- Puro ou de leite
- Sujo

Variedades do preto:

- Azeviche
- Pezenho ou mal tinto

Variedades do cinzento:

- Claro
- Comum
- Escuro

Variedades do amarelo:

- Claro
- Comum
- Escuro

Variedades do vermelho:

- Claro
- Comum
- Escuro

Variedades do castanho:

- Claro
- Comum
- Escuro

Coloração da pelagem

As pelagens compostas podem ter vários tipos:

- Fulvo
- Lobeiro
- Salgado (pêlos brancos e pretos, brancos e amarelos ou brancos e castanhos)

As pelagens mistas têm 1 tipo:

- Malhado

Variedades do fulvo:

- Claro
- Comum
- Escuro

Variedades do lobeiro:

- Claro
- Comum
- Escuro

Variedades do salgado:

- Claro
- Comum
- Escuro

Particularidades da pelagem

Quanto às particularidades:

- Mistura de pêlos - malhas mais ou menos extensas e de localização variada
- Raras vezes a pelagem tem coloração branca sem que esta exista na cauda, pelo menos na sua extremidade

As pelagens negras ou castanho escuras têm normalmente malhas vermelhas sobre os olhos, nos flancos, na ponta das nádegas e nas extremidades dos membros:

- Preto e fogo
- Castanho e fogo
- Preto ou castanho afogueado
- Tricolor - quando se junta o branco

Particularidades da pelagem

Particularidades sem região ou sede fixa:

- Azulada
- Alaranjada
- Afogueada (pêlos amarelos nas faces, sobrancelhas, terços, cabos)
- Riscada (fortemente ou ligeiramente riscada, em pelagem de tipo claro com riscas irregulares)

Particularidades com região ou sede fixa:

- Óculo esquerdo ou direito e incompleto - malha escura em volta dos olhos
- Negro no focinho, na máscara, nos cabos e na cauda. Ou focinho negro, máscara negra, cabos negros e cauda negra em pelagens claras

Particularidades da pelagem

Azulada:

- Loulu da Pomerânia

Alaranjada:



• Epagneul Breton

Particularidades da pelagem

Afogueada:

- Teckel



Riscada:

- Bulldog francês



Particularidades da pelagem

Óculo:

- Old English Sheepdog



Negro:



- Pastor Alemão